

Στηρίζουμε τις ΜμΕ
να καινοτομήσουν και
να αναπτυχθούν διεθνώς



Το μεγαλύτερο Δίκτυο υποστήριξης ΜμΕ στον κόσμο

een.ec.europa.eu



ΚΥΠΡΙΑΚΟ
ΕΜΠΟΡΙΚΟ ΚΑΙ
ΒΙΟΜΗΧΑΝΙΚΟ
ΕΠΙΜΕΛΗΤΗΡΙΟ



Ενίσχυση της ανάπτυξης και της απασχόλησης

1

Το Enterprise Europe Network είναι ένα πολύ σημαντικό εργαλείο για την τόνωση της ανάπτυξης και της απασχόλησης στην Ευρώπη

2

Δημιουργήθηκε τον **Φεβρουάριο** του **2008** από την Ε.Ε.

3

Συγχρηματοδοτείται από τα Ευρ/κά Προγράμματα **COSME** και **ΟΡΙΖΟΝΤΑΣ 2020** - ενθάρρυνση της ανταγωνιστικότητας και της καινοτομίας των ευρωπαϊκών ΜμΕ

4

Συνολική χρηματοδότηση πάνω από **180 εκατομμύρια ευρώ**





3000

Σύμβουλοι



600+

Οργανισμοί



60+

Χώρες



Τοπικό Κέντρο Εξυπηρέτησης: EEN-Cyprus

Κοινοπραξία

- Ίδρυμα Έρευνας & Καινοτομίας (ΙΔΕΚ)
- Κυπριακό Εμπορικό και Βιομηχανικό Επιμελητήριο (ΚΕΒΕ)
- Ευρωπαϊκό Γραφείο Κύπρου (ΕΟΚ)



ΙΔΡΥΜΑ
ΕΡΕΥΝΑΣ ΚΑΙ
ΚΑΙΝΟΤΟΜΙΑΣ



ΚΥΠΡΙΑΚΟ
ΕΜΠΟΡΙΚΟ ΚΑΙ
ΒΙΟΜΗΧΑΝΙΚΟ
ΕΠΙΜΕΛΗΤΗΡΙΟ



Ένα ευρύ φάσμα υπηρεσιών για την ανάπτυξη των ΜμΕ

ΣΥΜΒΟΥΛΕΥΤΙΚΕΣ ΥΠΗΡΕΣΙΕΣ

Πληροφορίες σχετικά με την Ευρωπαϊκή νομοθεσία και τα πρότυπα

Πρόσβαση στη χρηματοδότηση

Πληροφορίες σχετικά με τις ξένες αγορές – Κανονιστικό Ρυθμιστικό Περιβάλλον

Δικαιώματα Πνευματικής Ιδιοκτησίας

ΔΙΕΘΝΕΙΣ ΣΥΝΕΡΓΑΣΙΕΣ

Βάση Δεδομένων με Επιχειρηματικές Προτάσεις

Εκδηλώσεις Μεσιτείας (B2B)

Επιχειρηματικές Αποστολές

ΥΠΟΣΤΗΡΙΞΗ ΣΕ ΘΕΜΑΤΑ ΚΑΙΝΟΤΟΜΙΑΣ

Υπηρεσίες διαχείρισης της καινοτομίας & Συγκριτική αξιολόγηση επιχειρήσεων

Τεχνολογικές – Επιχειρηματικές Διαγνώσεις

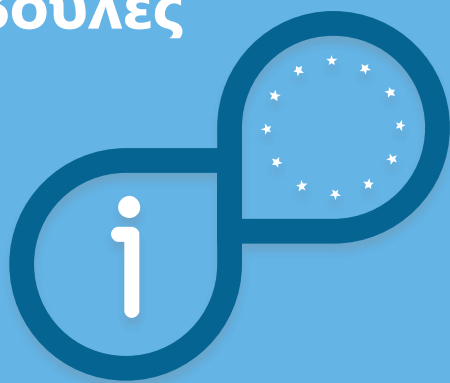


Ανατροφοδότηση της ΕΕ με τις απόψεις των ΜμΕ για τα προβλήματα/εμπόδια που πιθανόν να αντιμετωπίσουν κατά την εκπόνηση μιας προτεινόμενης νομοθεσίας

Πώς λειτουργεί;

Oh Yes! It's
FREE

Οι ειδικοί του δικτύου παρέχουν εξατομικευμένες συμβουλές



Υποβολή ερωτήματος από την εταιρεία

Προσδιορισμός και αξιολόγηση των αναγκών της εταιρείας

Ετοιμασία συμβουλευτικού πλάνου/ προτεινόμενες δράσεις

Παρακολούθηση και συνεχή επικοινωνία με την εταιρεία

Διοργάνωση Επιτόπιων επισκέψεων σε επιχειρήσεις

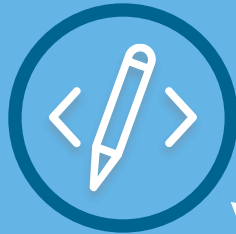
Ευκαιρίες διεθνούς δικτύωσης και συνεργασίας (Newsletter)

Πως κάνω Εκδήλωση
Ενδιαφέροντος (EOIs) για μια
επιχειρηματική πρόταση που
με ενδιαφέρει;

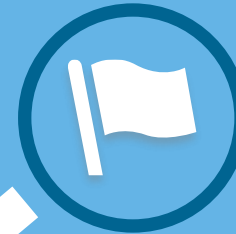
Oh Yes! It's
FREE

Πως ενημερώνονται οι Κυπριακές επιχειρήσεις;

Αναρτήσεις
σε Μέσα
Κοινωνικής
Δικτύωσης



Διοργάνωση
Σεμιναρίων



Αποστολή Ενημερωτικού
υλικού



enterprise europe network

Αν επιθυμείτε να λαμβάνετε ενημέρωση για θέματα που σχετίζονται με τις υπηρεσίες που προσφέρει το Δίκτυο «Enterprise Europe Network» (EEN), θα πρέπει με βάση το Κανονισμό για την προστασία των προσωπικών δεδομένων (GDPR) να έχουμε τη συγκατάθεσή σας. Στείλτε μήνυμα/ αίτημα στο maria@ccci.org.cy.

17 Βασικοί Τομείς

Τα μέλη του κάθε τομέα συνεργάζονται για το σχεδιασμό και την υλοποίηση κοινών δραστηριοτήτων (π.χ. προώθηση προτάσεων, ενημέρωση για ευρωπαϊκά προγράμματα και Πολιτικές, ανατροφοδότηση της ΕΕ με τα σημαντικότερα προβλήματα του κάθε τομέα)



Aeronautics and
space



Agrofood



Automotive, Transport
and Logistics



BioChemTech



Creative
Industries



Environment



Healthcare



ICT Industry &
Services



Intelligent
Energy



Maritime Industry
and Services



Materials



Nano and micro
technologies



Services and
Retail



Sustainable
Construction



Textile & Fashion



Tourism and
Cultural Heritage



Women
Entrepreneurship



Θετική Αξιολόγηση! Ικανοποιημένες, Επιτυχημένες ΜμΕ



SMEs
who use the Network
grow on
average



Θετική Αξιολόγηση! Ικανοποιημένες, Επιτυχημένες ΜμΕ

- ✓ Βελτίωση της θέσης στην αγορά
- ✓ Εξοικονόμηση κόστους
- ✓ Δημιουργία/ Διατήρηση θέσεων εργασίας
- ✓ Βελτίωση Ποιότητας
- ✓ Διαχείριση και Ανάπτυξη Καινοτομιών





Το ΕΕΝ Κύπρου είναι δίπλα σας!

een.ec.europa.eu



ΚΥΠΡΙΑΚΟ
ΕΜΠΟΡΙΚΟ ΚΑΙ
ΒΙΟΜΗΧΑΝΙΚΟ
ΕΠΙΜΕΛΗΤΗΡΙΟ



Επικοινωνήστε μαζί μας

Στάλω Δημοσθένους
Ανώτερη Λειτουργός, ΚΕΒΕ
Τηλ.: 22889752 | stalo@ccci.org.cy

Επισκεφθείτε τις ιστοσελίδες
EEN-Κύπρου <http://eencyprus.org.cy/>
EEN een.ec.europa.eu
CCCI <http://www.ccci.org.cy/>



een.ec.europa.eu



ΚΥΠΡΙΑΚΟ
ΕΜΠΟΡΙΚΟ ΚΑΙ
ΒΙΟΜΗΧΑΝΙΚΟ
ΕΠΙΜΕΛΗΤΗΡΙΟ

